



# ИНСТРУМЕНТЫ РАСПОЗНАВАНИЯ ТЕКСТОВ И КОМПЬЮТЕРНОГО ПЕРЕВОДА

## ОБРАБОТКА ТЕКСТОВОЙ ИНФОРМАЦИИ

**7 класс**



ИЗДАТЕЛЬСТВО

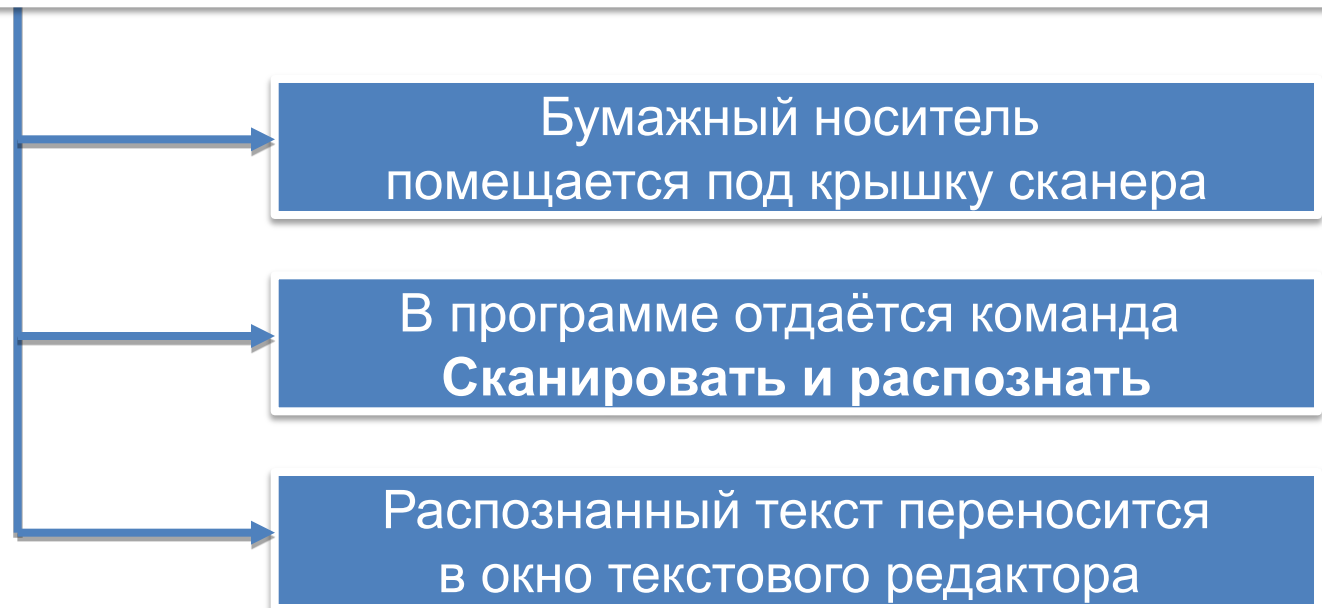
**БИНОМ**

# Программы оптического распознавания документов

Для ввода текстов в память компьютера с бумажных носителей используют **сканеры** и **программы распознавания СИМВОЛОВ**.

Одной из наиболее известных программ такого типа является ABBYY FineReader.

Работа с программой распознавания текста



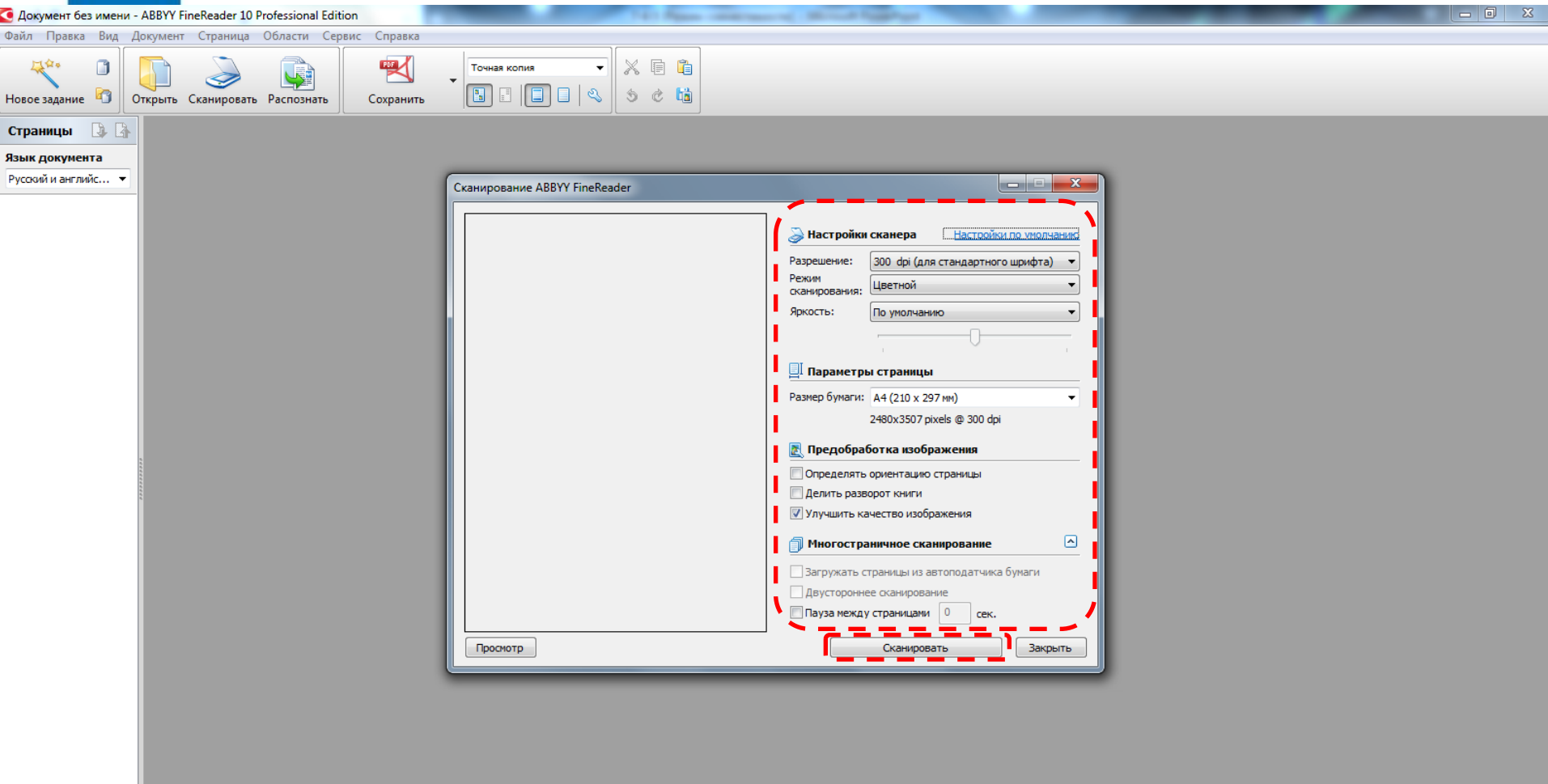
# Программа FineReader

После запуска приложения требуется выбрать нужный сценарий:



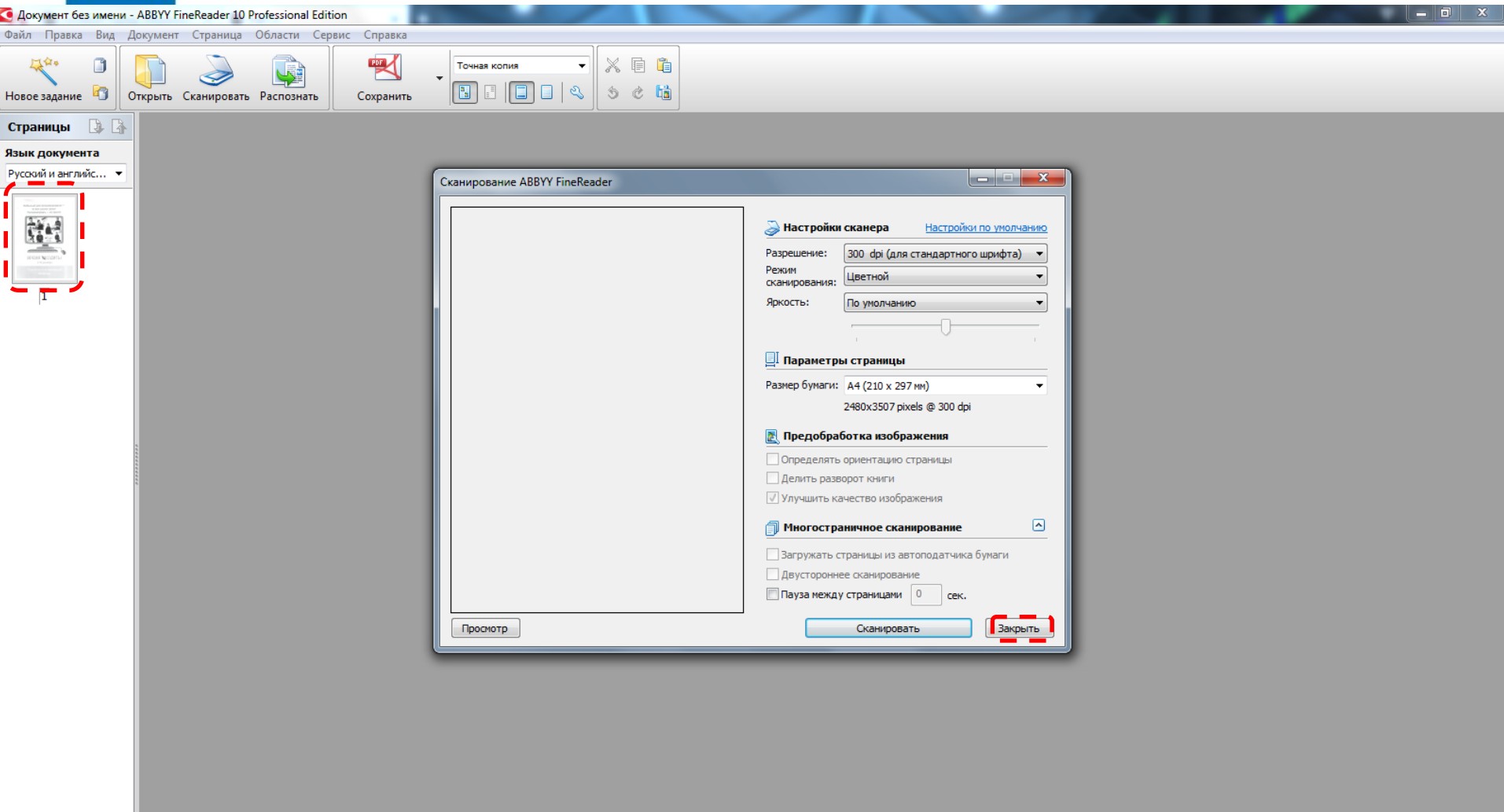
# Программа FineReader

Выбрать нужные настройки сканирования и нажать кнопку «Сканировать»:



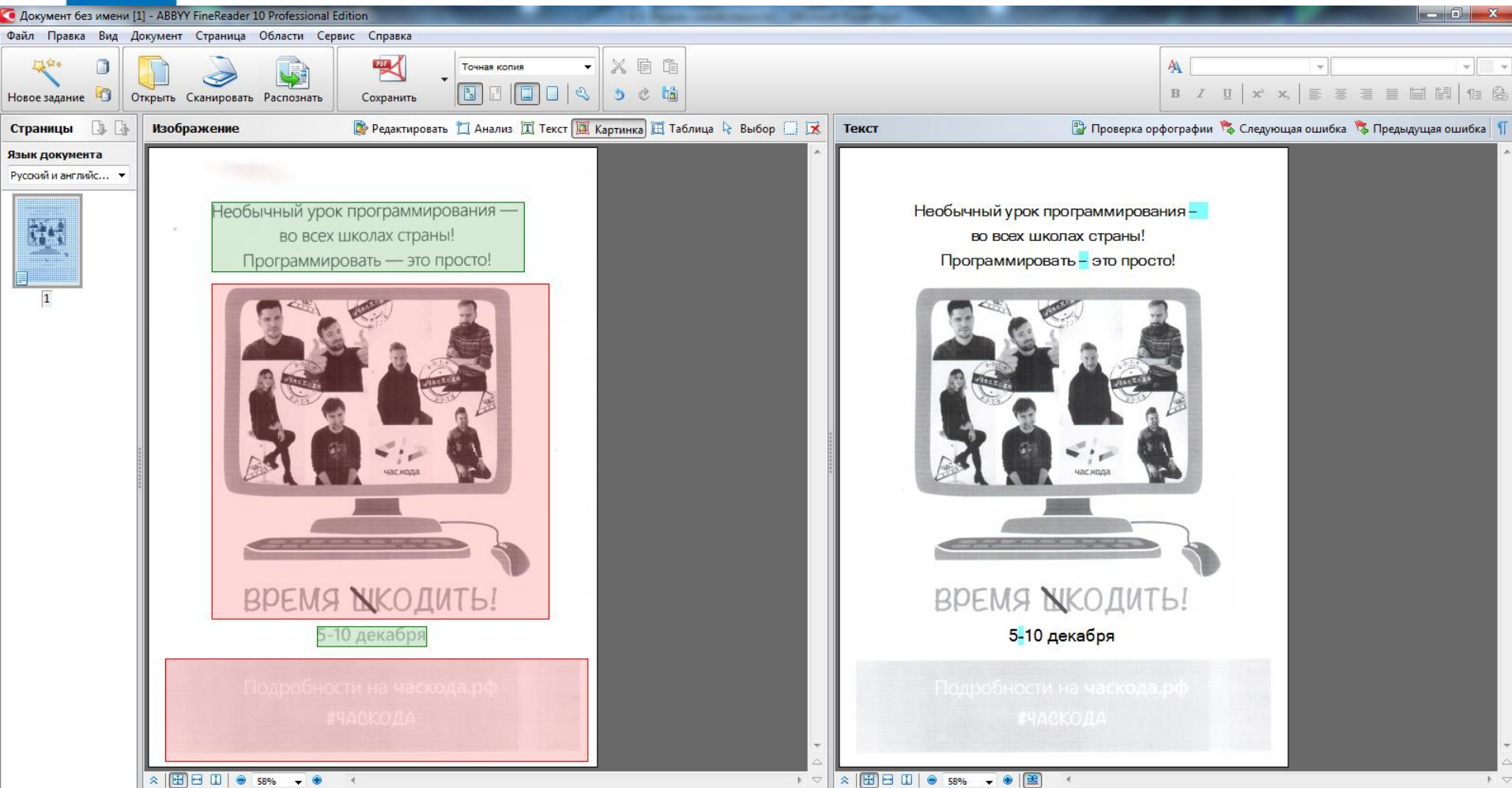
# Программа FineReader

После завершения сканирования всех листов нажать кнопку «Закреть». Отсканированные листы отображаются слева.



# Программа FineReader

Произойдёт автоматическое распознавание информации на блоки (текст, изображение, таблица) и её передача в приложение в соответствии с выбранным изначально сценарием.



# Программы оптического распознавания документов

Вместо сканера можно использовать цифровой фотоаппарат или камеру мобильного телефона.



Оптическое распознавание документов

# Компьютерные словари и программы-переводчики

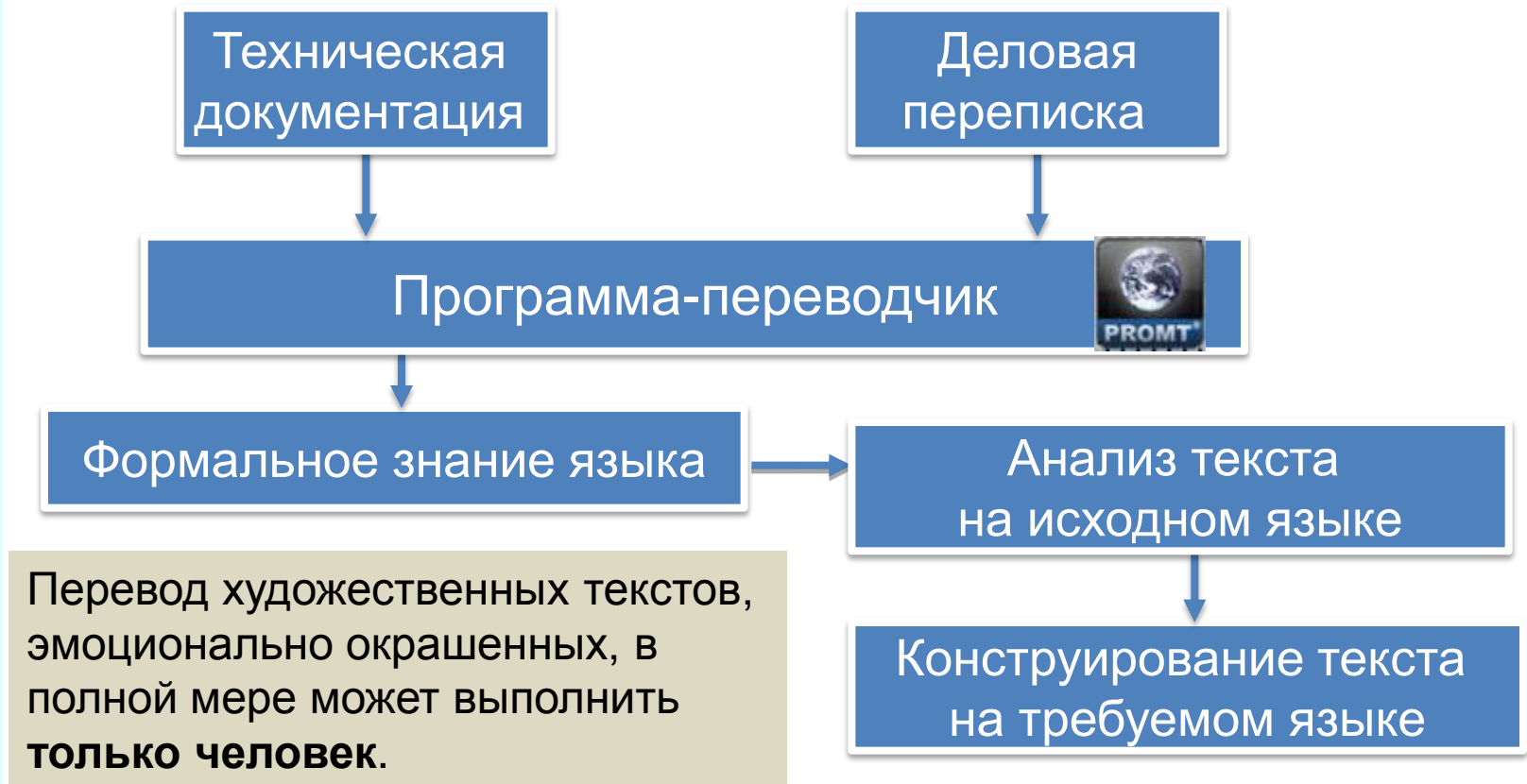
**Компьютерные словари** обеспечивают мгновенный поиск словарных статей. Многие словари предоставляют пользователям возможность прослушивания слов в исполнении носителей языка.





# Компьютерные словари и программы-переводчики

**Компьютерные словари** выполняют перевод отдельных слов и словосочетаний. Для перевода текстовых документов применяются **программы-переводчики**.



# Самое главное

Для ввода текстов в память компьютера с бумажных носителей используют **сканеры и программы распознавания символов.**

Возможности современных компьютеров по хранению больших массивов информации и осуществлению в них быстрого поиска положены в основу разработки компьютерных словарей и программ-переводчиков.

**Компьютерные словари** выполняют перевод отдельных слов и словосочетаний.

Для перевода текстовых документов применяются **программы-переводчики.**



# Домашнее задание:

1. Сколько времени (в минутах) потребуется для ввода в память компьютера текста романа А. Дюма «Три мушкетёра» с помощью сканера и программы АBBYY FineReader, если известно, что текст выполнен на 590 страницах, на сканирование одной страницы уходит 3 с, на смену страницы в сканере - 5 с, на распознавание страницы - 2 с?

# Домашнее задание:

2. Какие, по вашему мнению, основные преимущества компьютерных словарей перед обычными словарями в форме книг?

# Домашнее задание:

3. Установите соответствие между названиями программ и их назначением:

Microsoft Word

Создание текстовых документов

ABBYY Fine Reader

Формирование навыков печати

PROMT

Перевод текста с одного языка на другой

OpenOffice.org Writer

Распознавание текста

Руки солиста

# Опорный конспект

Сканеры и программы распознавания символов используют для ввода текстов с бумажных носителей в память компьютера.

